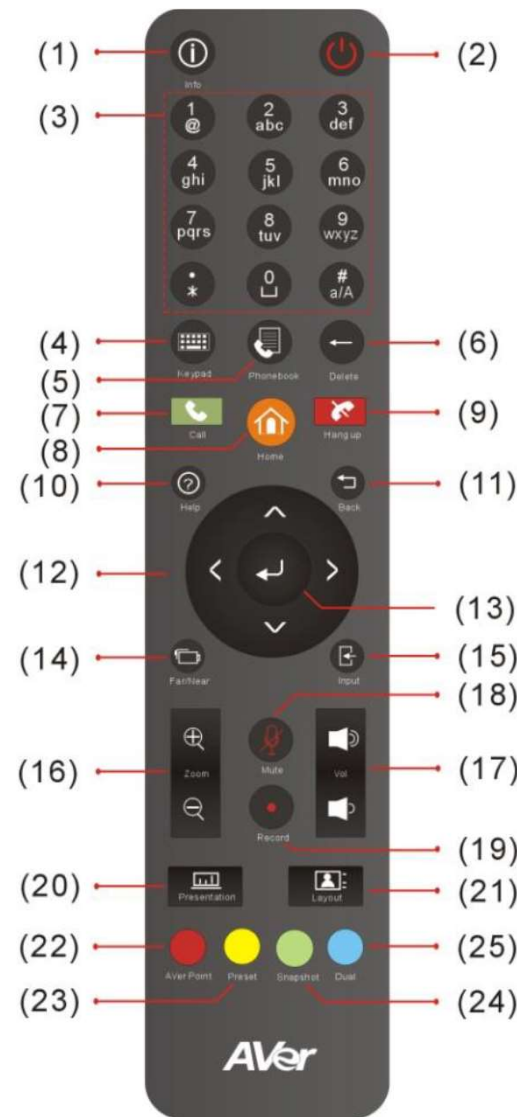


# Aver EVC Series User Manual




# 1. 리모콘 사용 방법




번호	설명
1	장비 정보 / 통화 상태를 표시합니다.
2	시스템 전원을 온 / 오프 합니다.
3	문자 또는 숫자를 입력합니다.
4	화면에 키보드를 표시합니다.
5	주소록을 실행합니다.
6	문자를 지울 때 사용합니다.
7	통화를 시작합니다.
8	메인화면으로 돌아갑니다.
9	통화를 종료합니다.
10	스크린에 도움말이 표시됩니다.
11	이전 항목으로 돌아갑니다.
12	메뉴 이동 / 카메라 조종할 때 사용합니다.
13	표시된 항목을 선택합니다.
14	근거리 / 원거리 카메라를 선택합니다.
15	모니터를 설정합니다.(듀얼모드)
16	카메라 영상을 확대 / 축소합니다.
17	장비의 볼륨을 조절합니다.
18	마이크를 음소거 / 음소거 해제 합니다.
19	녹화를 시작합니다.(USB 연결 시)
20	프리젠테이션을 시작합니다.
21	레이아웃을 변경합니다.
22	개발 예정
23	카메라에 프리셋을 설정/이동 합니다.
24	현재 화면을 저장합니다.(USB 연결 시)
25	단일/듀얼 모니터를 설정합니다.

## 비디오 호출

### • 번호를 입력하는 방법

- 홈 화면에서  을 선택합니다.
-  Call to  123  
IP주소를 입력한 뒤  Call 선택 합니다.



### • 연락처를 이용한 방법

- 홈 화면에서  을 선택합니다.
- 목록에서 연락처를 선택한 뒤 콜을 합니다.

## 통화 종료

- 리모콘의  을 누릅니다


## 마이크 음소거

- 리모콘의  을 누릅니다.  
다시 리모콘의  을 누르면 해제됩니다.

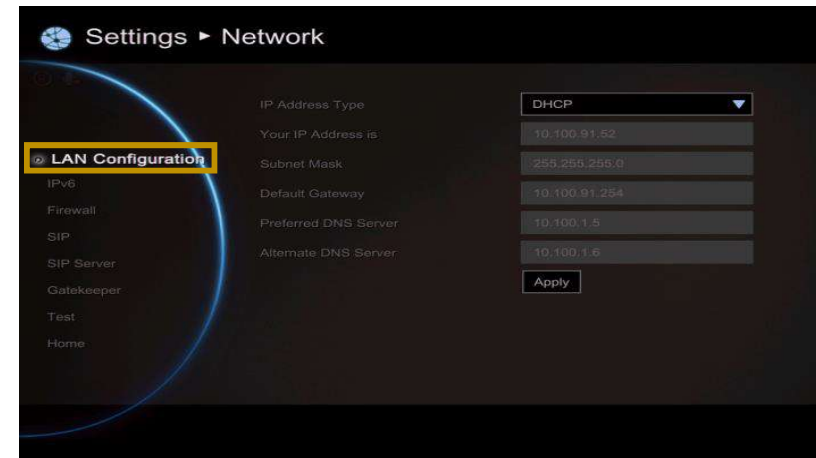
## 볼륨 조절

- 리모콘의  또는  을 누릅니다.

## 문서 공유

- 통화 중에 리모콘의  을 누릅니다.
- 화면에 나타나는 소스를 선택합니다.

## 2. 코덱 IP변경



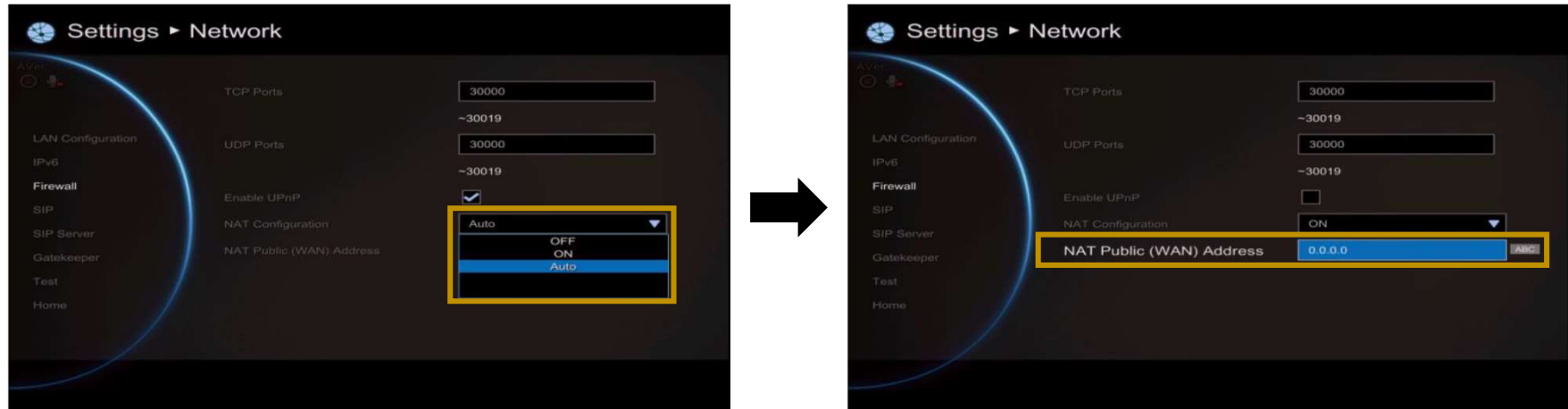
1. 메인화면에서 설정(Settings)->네트워크(Network)를 선택합니다.
2. 네트워크(Network)항목에서 LAN 구성(LAN Configuration)을 선택합니다.

## 2. 코덱 IP변경(계속)



3. IP주소 가져오기(IP Address Type)를 고정IP(Static IP)로 변경합니다.
4. 아래 항목에 맞게 IP , S/M, G/W 등을 입력한 뒤 적용(Apply)을 누릅니다.

### 3. NAT 설정



1. 네트워크(Network)항목에서 방화벽(Firewall)으로 이동하여, NAT 구성(NAT Configuration)항목을 ON으로 변경합니다.
2. NAT 공용(WAN) 주소(NAT Public(WAN) Address)에 NAT IP를 입력한 뒤, 메인 화면으로 돌아갑니다.

감사합니다

[ [support@tlckorea.co.kr](mailto:support@tlckorea.co.kr) ]